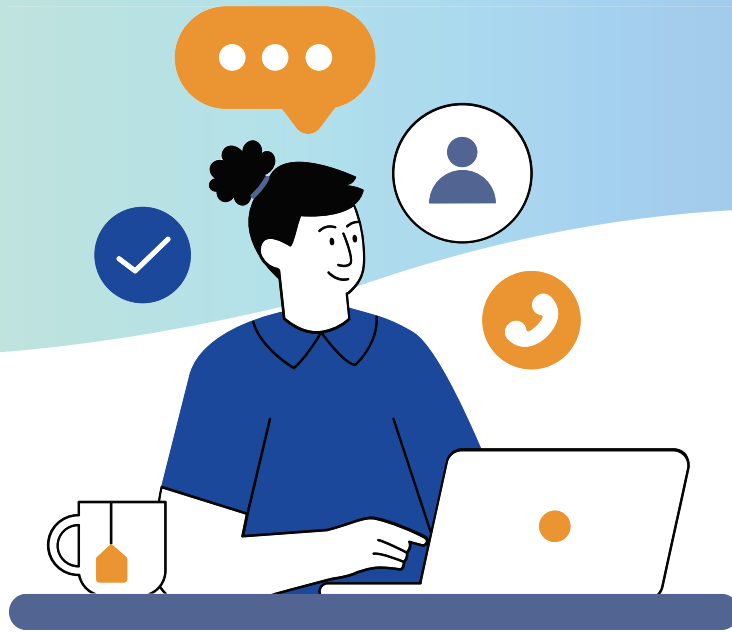


回答締切：
2026年4月30日(木)

「明治学院大学 新入生アンケート」 ご協力をお願い



新入生のみなさん、ご入学おめでとうございます！

学長室企画課では、みなさんの大学生活をより充実したものにするため、
2026年3月27日（金）～ 4月30日（木）の期間に
ポートヘボンから「新入生アンケート」を実施しています。

このアンケートでは、学業への意欲や学生生活についての考えなどをお聞きし、
今後の教育の改善や学生サービスの充実に役立てることを目的として実施しています。

回答は数分で完了しますので、ご協力をお願いいたします。



学長室企画課