

## 迷惑メールの対策 - AL-Mail の設定方法-

メールの題名に“<<<SPAM>>>”と含まれるもの全てを  
SPAM フォルダへ振り分けをする設定を行います。

### 迷惑メール対策

大学のアドレス宛に届くメールに対して、迷惑メールの判定機能をサーバに追加しました。迷惑メールと判定されたメールの件名には文字列“<<<SPAM>>>”が挿入されますので、各自お使いのメールソフトで振り分ける設定をすることにより、一括削除が可能となります。

### 重要事項

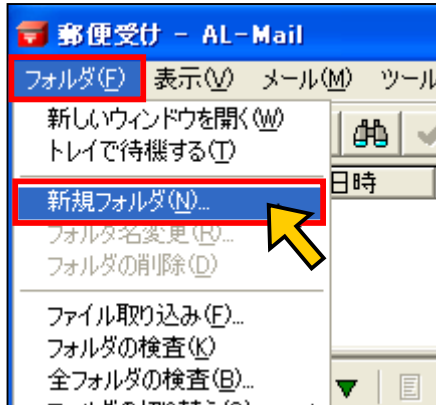
通常のメールが誤って判定される場合がありますので、“<<<SPAM>>>”と挿入されたメールをゴミ箱に直接振り分けする場合は、ゴミ箱の内容を削除する前に確認することをお勧めします。

# 1 迷惑メールを振り分けるためのフォルダを作成します。

※ 例として“SPAM”というフォルダを作成します。

迷惑メールを直接「ごみ箱」に振り分けることも可能です。この場合は「2. 迷惑メールを SPAM フォルダへ振り分ける設定をします。」から始め、「SPAM フォルダ」を「ごみ箱」に読み替えて設定してください。上記の「重要事項」をよくご理解いただいてから設定してください。

1.1 フォルダメニューより[新規フォルダ (N)]と選択します。

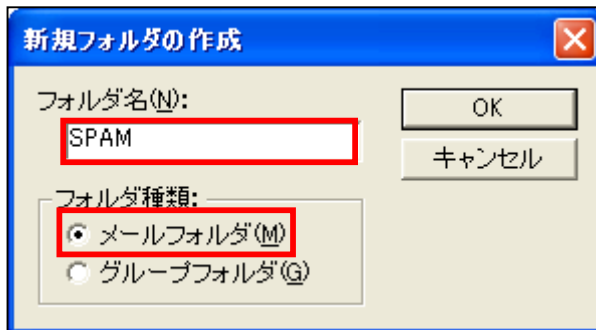


1.2 「新規フォルダの作成」ウィンドが表示されます。

[フォルダ名 : (N)]の項目に“SPAM”と入力します。

[フォルダの種類:]の項目を[メールフォルダ (M)]を選択します。

入力したら、[OK]ボタンを押します。

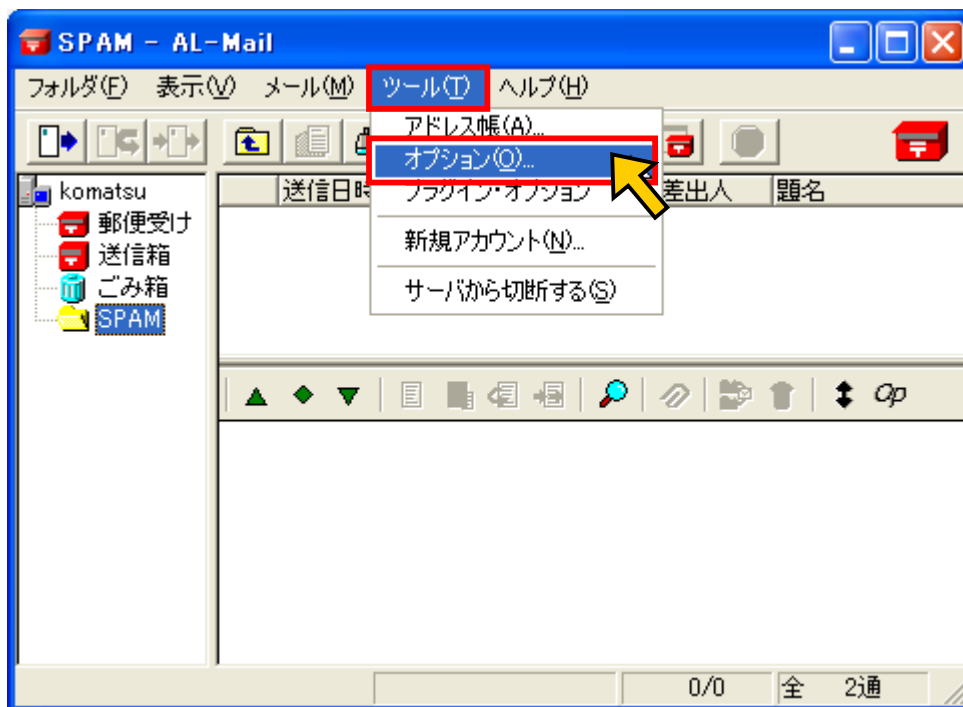


1.3 “SPAM”フォルダが作成されます。



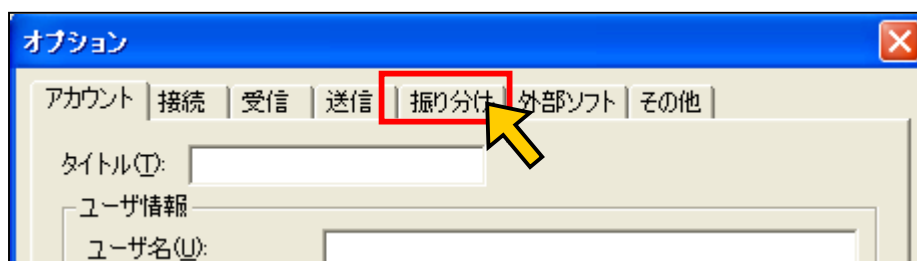
## 2 迷惑メールを SPAM フォルダへ振り分ける設定をします。

2.1 ツールメニューより[オプション (O)] を選択します。

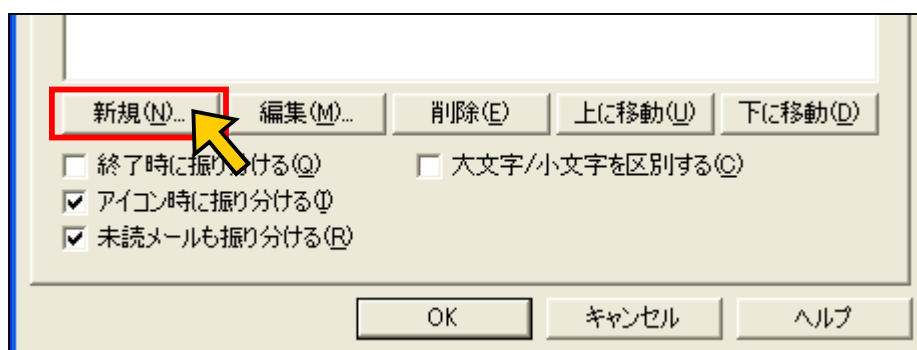


2.2 オプションのウィンドが表示されます。

[振り分け] タブを選択します。



2.3 [振り分け] タブの設定で[新規 (N)] ボタンを押します。



2.4 振り分け条件の指定ウィンドが表示されます。

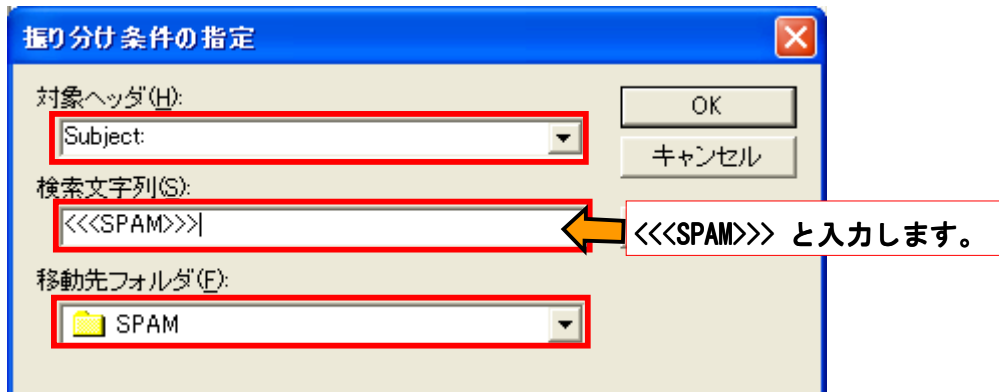
下記の画像の赤線の項目とすべて同じように入力します。

[対象ヘッダ (H)] に [Subject:] を選択します。

[検索文字列 (S)] に “<<SPAM>>” と入力します。

[移動先フォルダ (F)] に 先程作成した [SPAM] フォルダ を選択します。

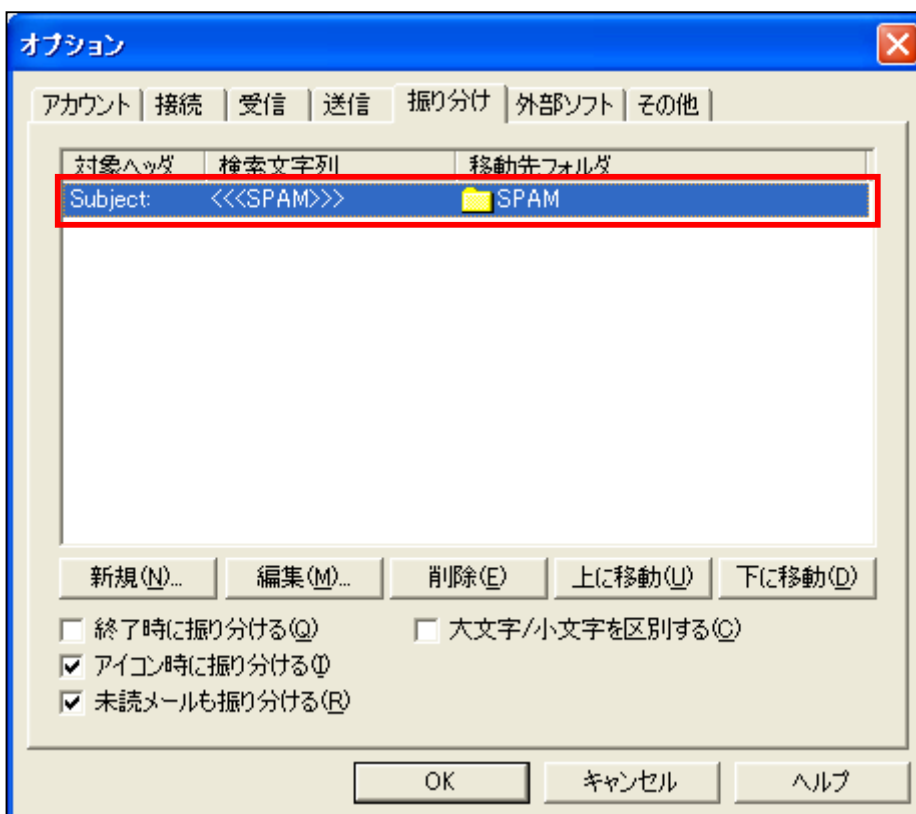
入力し終わったら、[OK] ボタンを押します。



2.5 再度、オプションのウィンドが表示されます。

振り分けの設定 が作成されていることを確認してください。

[OK] ボタンを押してウィンドを閉じます。



これで設定は終了です。

**メールを振り分けるには**

**3 迷惑メールを SPAM フォルダへ振り分ける。** を確認してください。

### 3 迷惑メールを SPAM フォルダへ振り分ける。

メールを受信した後に、

メールメニューから[全メールの振り分け (B)]と選択します。

この操作を行うことで、“<<<SPAM>>>” と含まれるものがすべて、  
SPAM フォルダへ振り分けされます。

