

# MGU-VPN 利用マニュアル (Android)

rev1.3

■利用できるサービス .....	1
■作成環境 .....	1
■インストール .....	2
■初期設定 .....	3
■利用開始 .....	5
■利用終了 .....	5
■学内向け Web サーバの利用方法 .....	6
■アンインストール .....	7

## ■利用できるサービス

- ・学内向け Web サーバ

※2022年10月3日より、図書館契約データベース・電子ジャーナルへのアクセス方法が変わりました。「EZProxy」経由での利用となりますので、MGU-VPN 接続は不要です。  
詳細については下記 URL をご参照ください。

【図書館】電子資料への学外からのアクセス方法が変更になります（2022年9月15日）

<https://www.meijigakuin.ac.jp/news/archive/2022/Jst4oYaj.html>

## ■作成環境

本マニュアルは、以下の環境で作成しています。利用環境により表記が異なる場合がありますので、適宜読み替えてください。

OS	Android OS 11
Web ブラウザ	Chrome

## ■インストール

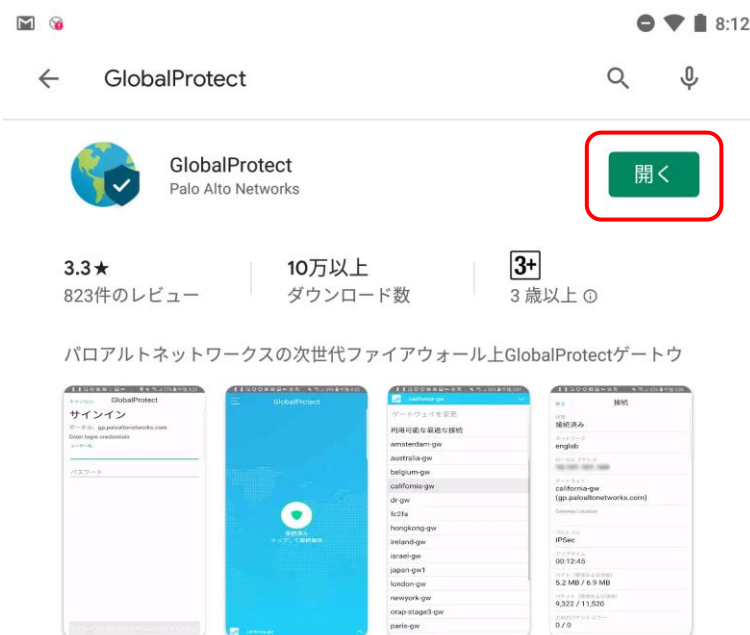
1. Playストアで、「GlobalProtect」と検索します。



2. 「GlobalProtect」アプリが表示されたら、インストールします。



3. [開く]をタップします。これでインストールは完了です。



## ■初期設定

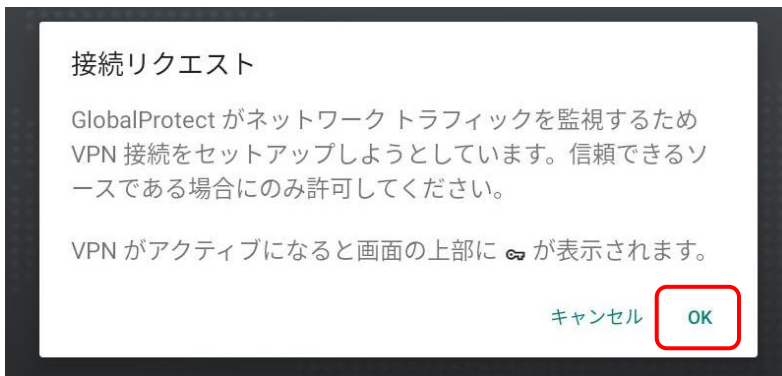
1. インストール完了後、GlobalProtect アプリ内で以下の画面が開きます。  
アドレス欄に、 **mguvpn.meijigakuin.ac.jp** と入力し、[接続]をタップします。



2. 以下の画面が表示されます。情報を入力後、[サインイン]をタップします。  
Username : MGU-VPN 利用申請をした MAIN アカウント  
Password : MGU-VPN 利用申請をした MAIN アカウントに対応するパスワード



3. 以下の画面が開きます。[OK]をタップします。

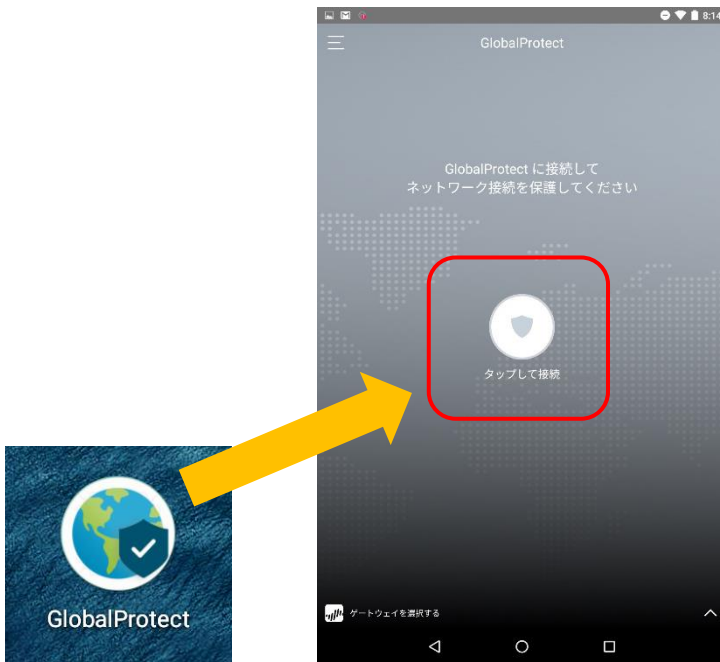


4. 以下の画面が表示されれば、接続は成功です。



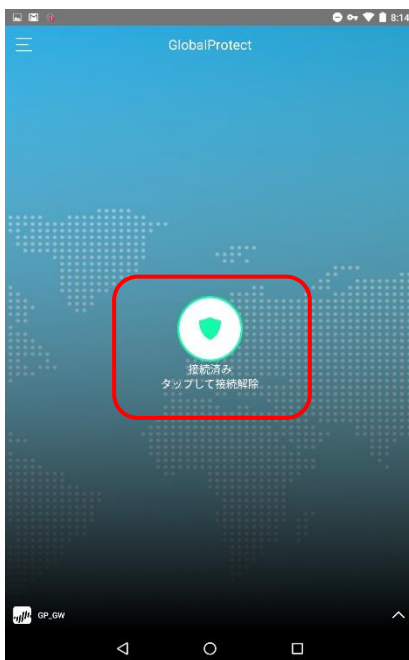
## ■利用開始

1. アイコンをクリックして開き、[タップして接続]をタップします。



## ■利用終了

1. [タップして接続解除]をタップしてください。



## ■学内向け Web サーバの利用方法

1. 以下の画面は閉じて構いません。



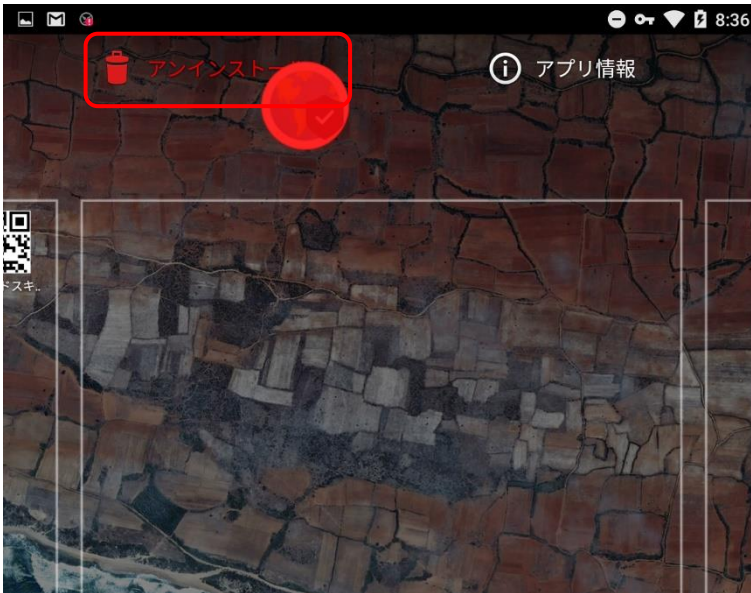
2. 画面上部に、VPN 接続済を示すアイコンが表示されている状態であれば、学内 Wi-Fi 接続時と同じように利用できます。



## ■アンインストール

- ・卒業・修了後、退職後は本サービスの利用ができなくなります。
- ・不具合時等、アンインストール及び再インストールが有効な場合があります。

1①. アプリ一覧の画面でアイコンを「アンインストール」までドラッグします。



1②. アプリ情報の画面で「アンインストール」をタップします。



2. アプリがアンインストールされます。