

# MGU-VPN 利用マニュアル (Windows10)

rev1.3

■利用できるサービス .....	1
■作成環境 .....	1
■インストール .....	2
■初期設定 .....	6
■利用開始 .....	7
■利用終了 .....	7
■学内向け Web サーバの利用方法 .....	8
■学内サーバへの接続 (IBM SPSS Statistics) .....	8
■アンインストール .....	9

## ■利用できるサービス

- 学内向け Web サーバ
- 学内サーバへの接続 (IBM SPSS Statistics)

※IBM SPSS Statistics の利用には、別途申請が必要です (有償)。

※2022年10月3日より、図書館契約データベース・電子ジャーナルへのアクセス方法が変わりました。「EZProxy」経由での利用となりますので、MGU-VPN 接続は不要です。  
詳細については下記 URL をご参照ください。

【図書館】電子資料への学外からのアクセス方法が変更になります (2022年9月15日)

<https://www.meijigakuin.ac.jp/news/archive/2022/Jst4oYaj.html>

## ■作成環境

本マニュアルは、以下の環境で作成しています。利用環境により表記が異なる場合がありますので、適宜読み替えてください。

OS	Windows 10 Enterprise LTSC 1809 64bit
Web ブラウザ	Google Chrome

## ■インストール

1. Web ブラウザで、 <https://mguvpn.meijigakuin.ac.jp/> にアクセスします。
2. MAIN アカウントでログインします。



GlobalProtect ダウンロードページへログインしようとする、  
Username・Password の入力画面がループする

GoogleChrome、MicrosoftEdge をご利用の場合、意図せず翻訳機能がオンになってしまっていると不可解な動作を起こす可能性があります。

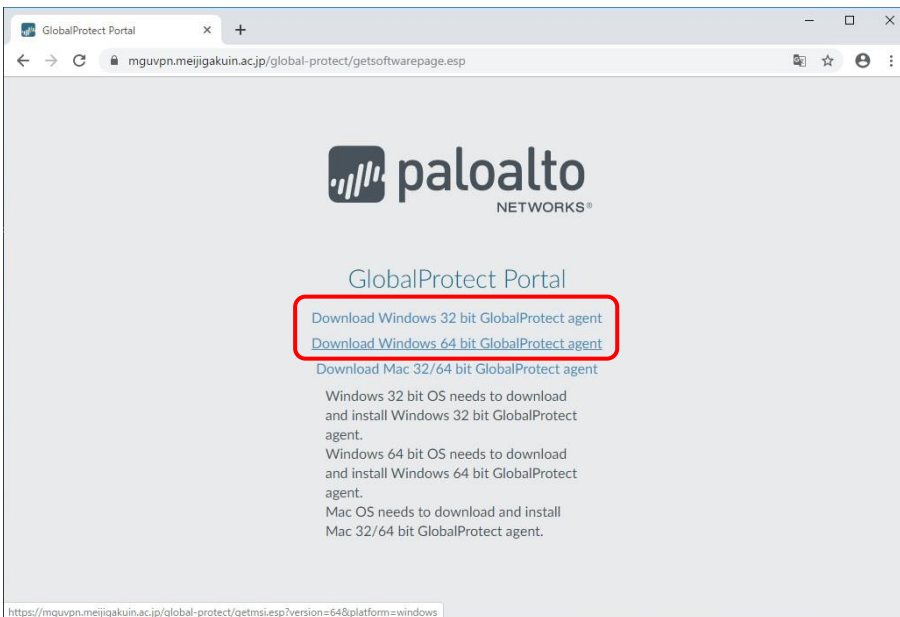
### 対処方法

- GoogleChrome、MicrosoftEdge 以外の Web ブラウザ（Firefox、Safari など）からアクセスする。
- 下記 URL 内の「翻訳をリクエストする、翻訳を無効にする」を参照して GoogleChrome の設定変更を実施のうえ、ページのキャッシュクリア更新（Ctrl キーを押しながら F5 キーを押す）を行なう。

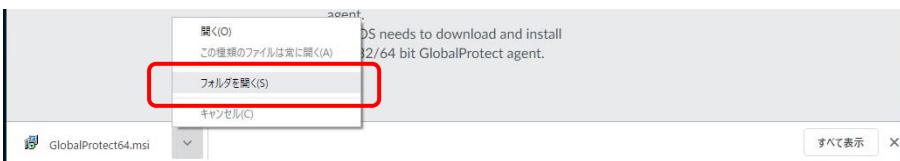
### Chrome ヘルプページ

<https://support.google.com/chrome/answer/173424?co=GENIE.Platform%3DDesktop&hl=ja>

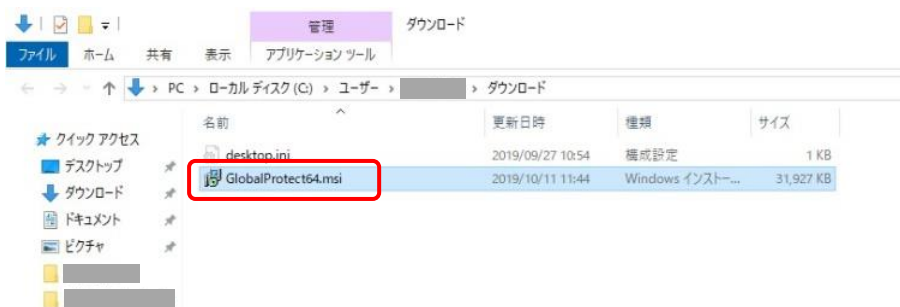
3. 利用しているシステムに合った GlobalProtect Agent をダウンロードします。  
システムの確認方法は、[こちら](#)を参照ください。



4. ダウンロード先のフォルダを開きます。



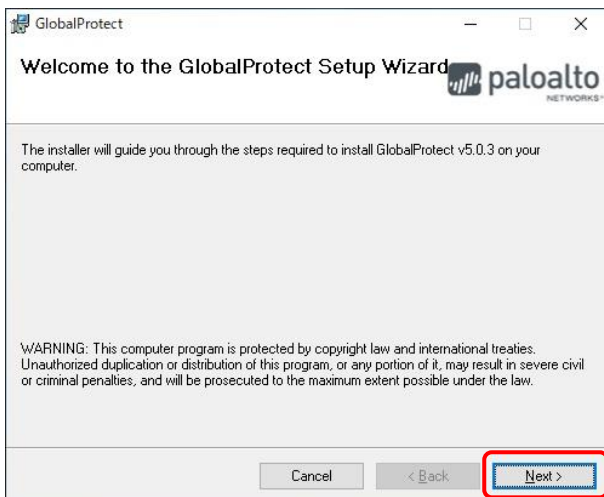
5. 「GlobalProtect64.msi」もしくは「GlobalProtect.msi」をダブルクリックします。



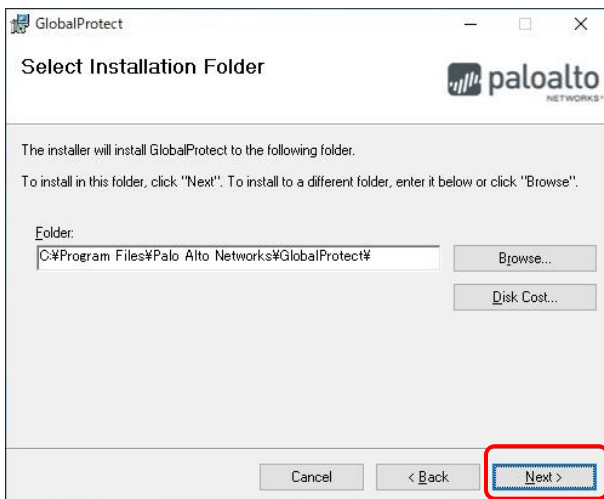
6. [実行]をクリックします。



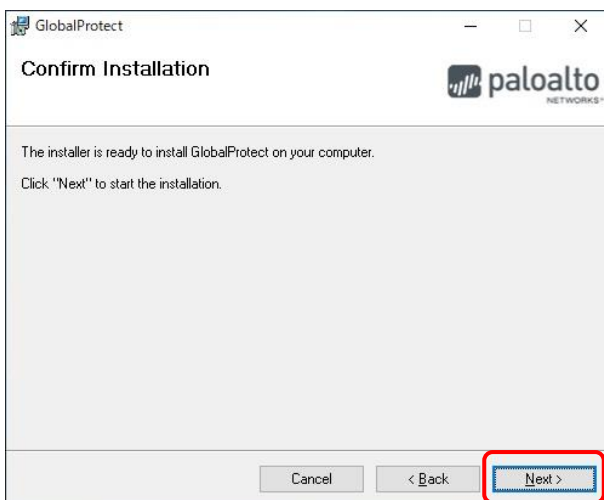
7. [Next >]をクリックします。



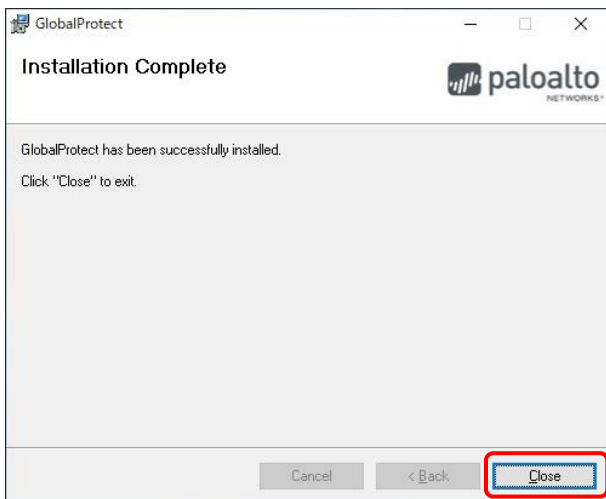
8. [Next >]をクリックします。



9. [Next >]をクリックします。



10. [Close]をクリックします。これでインストールは完了です。

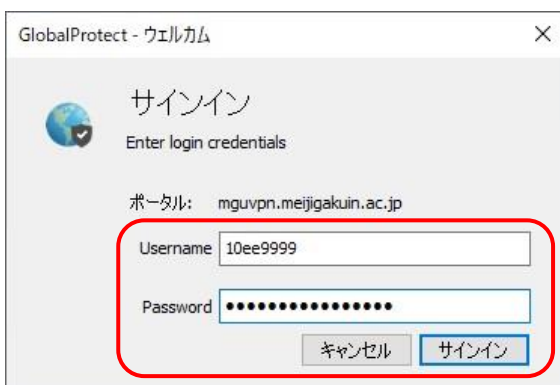


## ■初期設定

1. インストール完了後、画面右下に以下の画面が表示されます。  
**mguvpn.meijigakuin.ac.jp** と入力し、[接続]をクリックします。



2. 画面中央に、以下の画面が表示されます。情報を入力後、[サインイン]をクリックします。  
Username : MGU-VPN 利用申請をした MAIN アカウント  
Password : MGU-VPN 利用申請をした MAIN アカウントに対応するパスワード

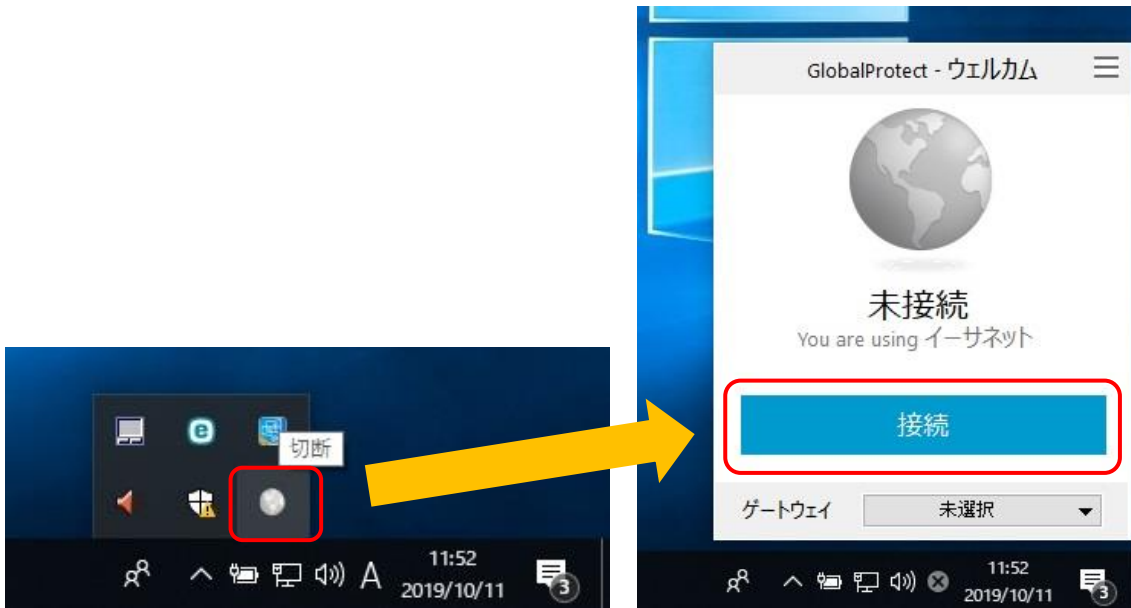


3. 以下の画面が表示されれば、接続は成功です。



## ■利用開始

1. タスクトレイ内のアイコンをクリックして開き、[接続]をクリックします。



## ■利用終了

1. タスクトレイ内のアイコンをクリックして開き、[切断]をクリックしてください。



## ■学内向け Web サーバの利用方法

1. 以下の画面は、右上「×」で閉じて構いません。



2. 学内 Wi-Fi・有線 LAN 接続時と同じように利用できます。

## ■学内サーバへの接続（IBM SPSS Statistics）

1. 以下の画面は、右上「×」で閉じて構いません。



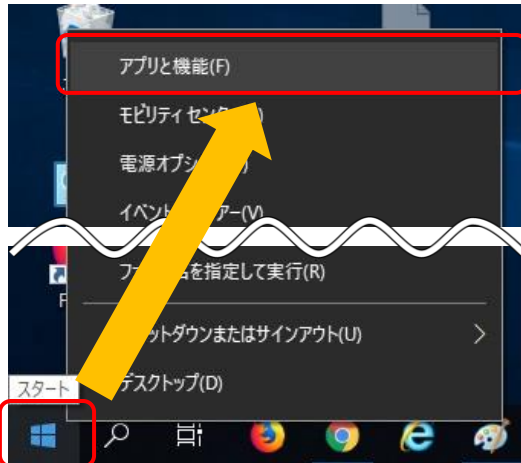
2. IBM SPSS Statistics が、学内 Wi-Fi・有線 LAN 接続時と同じように利用できます。



## ■アンインストール

- 卒業・修了後、退職後は本サービスの利用ができなくなります。
- 不具合時等、アンインストール及び再インストールが有効な場合があります。

1. Windows マークを右クリックし、表示されたメニュー内の[アプリと機能]をクリックします。



2. 「GlobalProtect」をクリックし、[アンインストール]→[アンインストール]をクリックします。



3. アンインストールが始まります。

アンインストールが完了したら、念のためパソコンを再起動してください。