

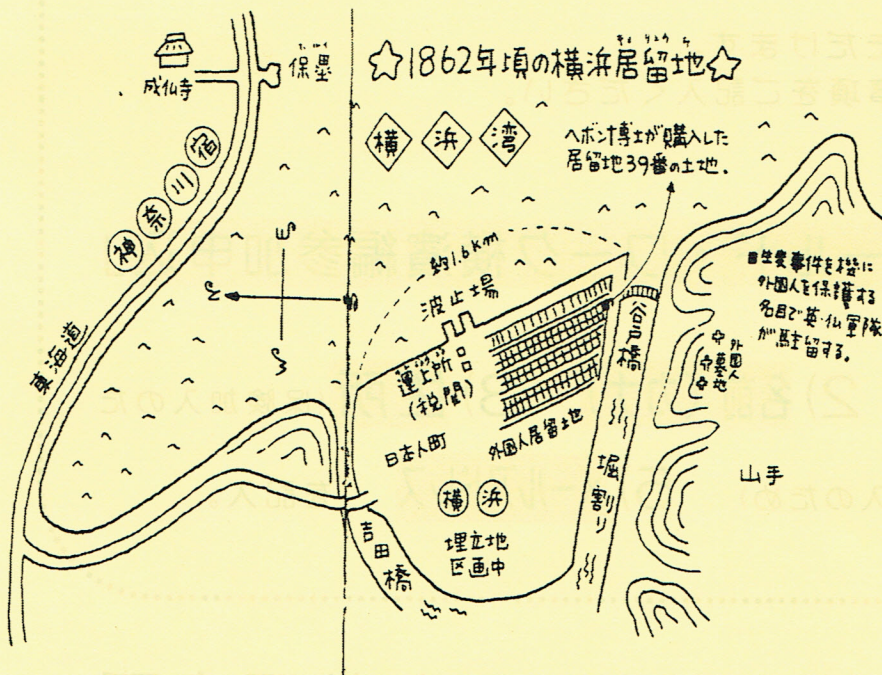
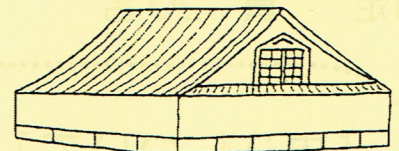
明治学院「横浜とヘボン」より

日程 7月6日（土曜）  
 （嵐を除く雨天決行）  
 集合時間 → 午前10時30分  
 集合場所 → JR 東神奈川駅東口  
 デッキ上  
 （予定時間は4時半まで）  
 参加無料

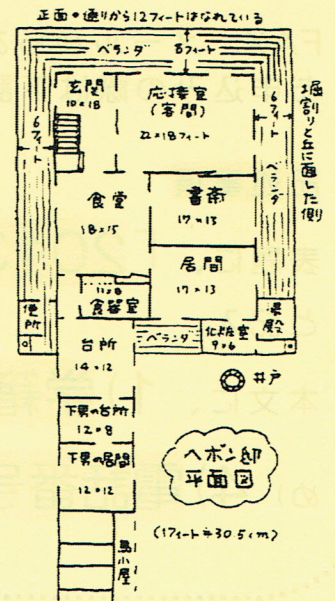
交通費；シーバス ￥580  
 他に、昼食費もしくは自前弁当

引率・解説  
 司馬純詩  
 （国際学部教授、キリスト教研究所所長）  
 080-6811-0011

☆ヘボン邸外観  
 寺院風の中にも洋風の建物は  
 目立つといえます。



（イラスト「横浜のヘボン先生」 杉田幸子著より）



〔根岸線桜木町・関内間の海側に横浜指路教会があります。ヘボン博士の作った教会です。〕

徒歩見学：東神奈川駅 → 旧東海道 → 成仏寺・宗興寺 ・〈シー・バス乗船〉・ 赤レンガ → 運上所跡  
 （近辺で昼食）、以下 \*海岸教会（水兵祈禱所）、\*横浜開港資料館、\*開港広場（条約締結地）、  
 \*山下公園、\*居留地39番「ヘボン博士邸碑」、\*フランス山公園、\*港の見える丘公園、  
 \*山手245番「ヘボン博士邸碑」、\*先志学校跡（フェリス大）、\*ユニオンチャーチ、  
 （余裕があれば「聖書訳の碑@共立学園）、\*外人墓地（明治学院ゆかりの宣教師や家族の墓）、  
 \*元町・山下町（中華街）散策。

# ★明治学院研究 1 フィールド・ワーク（横濱編）★

■開催日：2013年7月6日（土）（雨天決行！）

■集合場所：JR 東神奈川駅東口デッキ上

■集合時間：午前 10 時 30 分

■参加費：無料（ただし飲食代、入館料、シーバス 580 円の交通費などは各自ご負担ください）

■申込締切：2013年6月28日（金）18：15

■引率責任者：司馬純詩（国際学部教授、キリスト教研究所所長）

■定員：20名

## 【申込について】

FAX、メールからお申し込みいただけます。  
お申込みの際は下記の必要事項をご記入ください。

### 記述事項

表題に、「2013 フィールド・ワーク横濱編参加申込」と記入。

本文に、1) 学籍番号 2) 名前(カナ) 3) 住所 (保険加入のため) 4) 電話番号 (保険加入のため) 5) メールアドレス を記入。

【申し込み先】：明治学院大学キリスト教研究所

TEL:03-5421-5210

FAX:03-5421-5214

E-MAIL:kiriken@chr.meijigakuin.ac.jp